

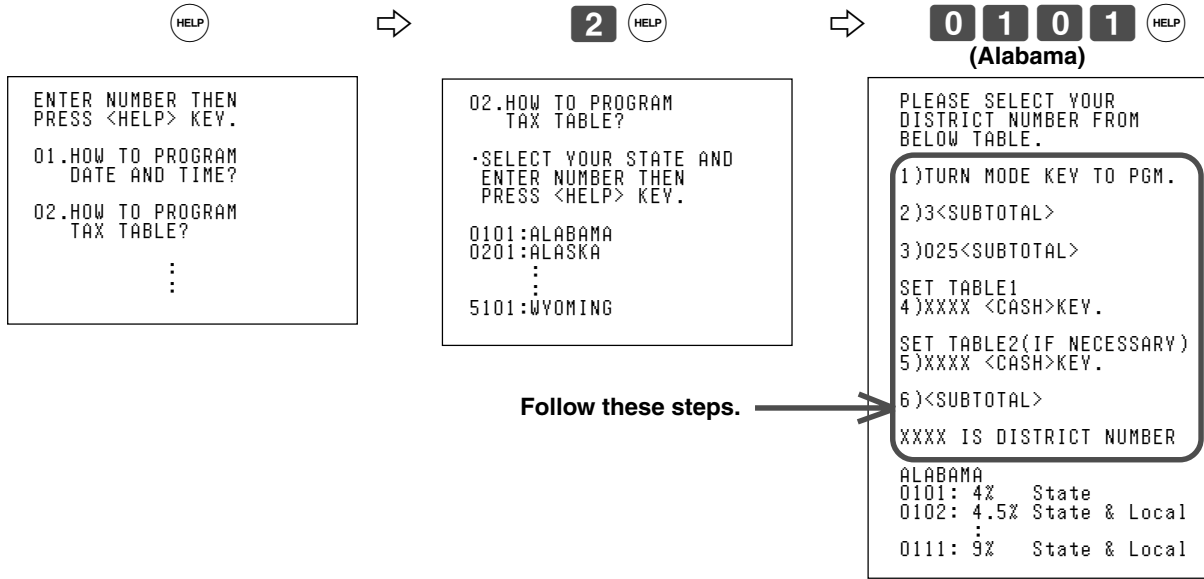
ERRATA

Please substitute page 12 of the PCR-T275 user's manual for the followings.

Part-1 QUICK START OPERATION

6-1. Programming for the U.S. tax tables procedure

The procedure to setup the tax table is printed on the guidance receipt. First issue the guidance receipt by the **HELP** key and follow it to set the tax table.

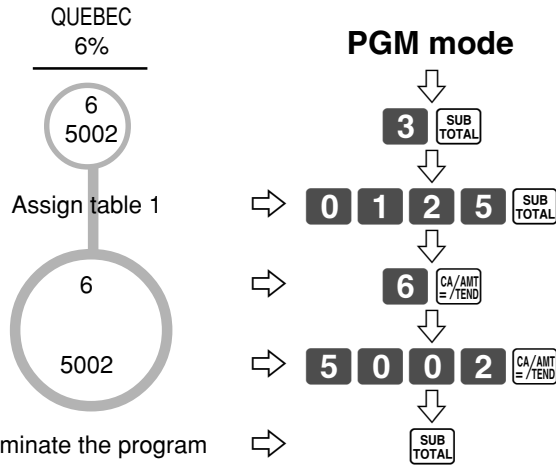


6-2. Programming for Canadian and Puerto Rican tax tables procedure

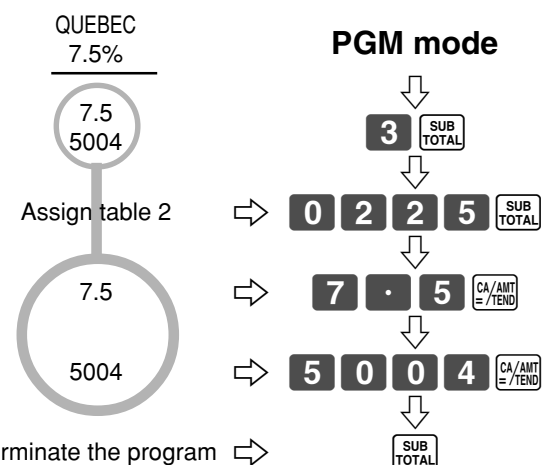
State sales tax calculation data tables for all of the states that make up all Canadian provinces as well as Puerto Rico are included on this page. This data is effective from November 1, 2006. Simply find your province in the tax tables and input the data shown in its table.

Programming tax table

Example 1: Federal tax 6% (Add-on/round-off)



Example 2: Quebec 7.5% (Tax-on-tax/round-off)



• **2 tax tables are used for the following purpose**

Table 1: Used for the federal taxable items. Table 2: Used for the provincial taxable items.

CANADIAN & PUERTO RICAN TAX TABLES

Province	Alberta	British Columbia	Manitoba	New Brunswick	Newfoundland & Labrador	North West Territory	Nova Scotia	Nunavut Territory	Ontario	Prince Edward Island	Quebec	Saskatchewan	Yukon Territory	Puerto Rico
GST/HST rate	6%	6%	6%	14%	14%	6%	14%	6%	6%	6%	6%	6%	6%	7%
PST rate	0%	7%	7%	*1	*1	0%	*1	0%	8%	10% *2	7.5% *2	7%	0%	0%
Table 1 Program	6 5002	6 5002	6 5002	14 5002	14 5002	6 5002	14 5002	6 5002	6 5002	6 5002	6 5002	6 5002	6 5002	7 5002
Table 2 Program		7 5002	7 5002						8 5002	10 5004	7.5 5004	7 5002		

GST: Goods & Service Tax (Federal level) - in Quebec, it is called TPS, HST: Combined Federal & Provincial Harmonized Tax, PST: Provincial Sales Tax - in Quebec, it is called TVQ *1: Included in HST, *2: After GST added

Important

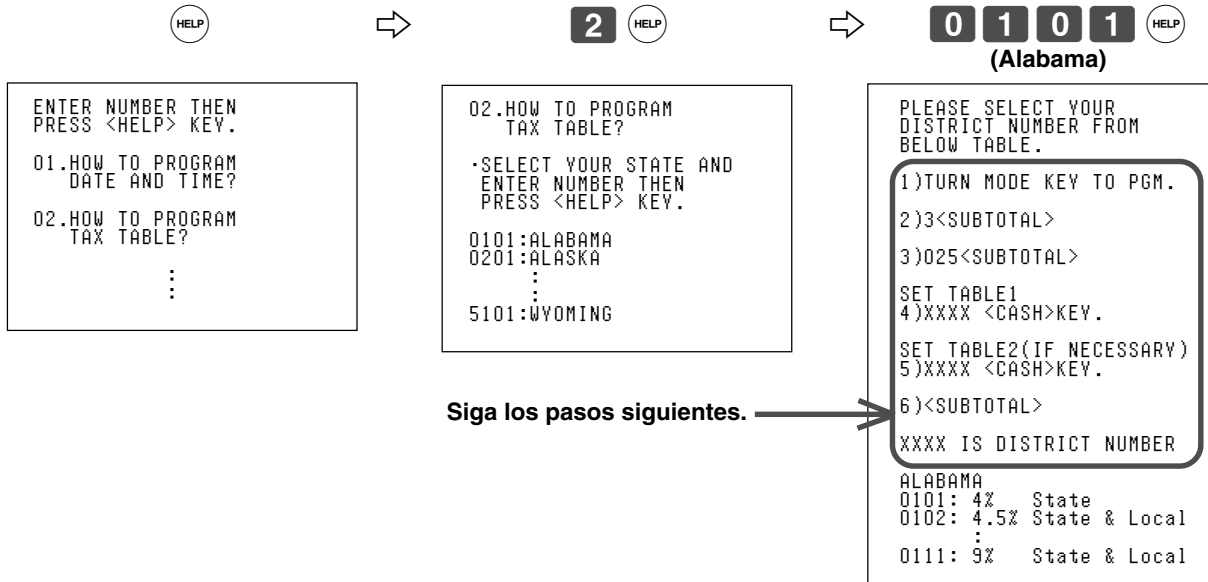
Be sure you use the federal sales tax data with your provincial sales tax data. Even if your province use the same tax rate as another province, inputting the wrong data will result incorrect tax calculations.

E

Parte 1 OPERACIÓN DE INICIO RÁPIDO

6-1. Procedimiento de programación de las tablas de impuestos de EE.UU.

El procedimiento para configurar la tabla de impuestos se encuentra impreso en el recibo de guía. En primer lugar genere el recibo mediante la tecla **HELP** y observe sus instrucciones para ajustar la tabla de impuestos.

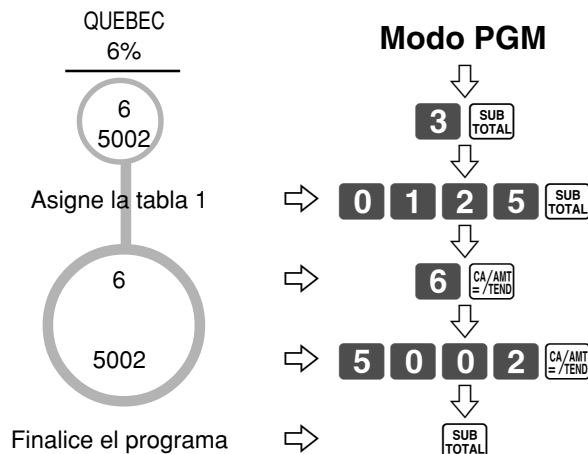


6-2. Procedimiento de programación de las tablas de impuestos canadienses y puertorriqueños

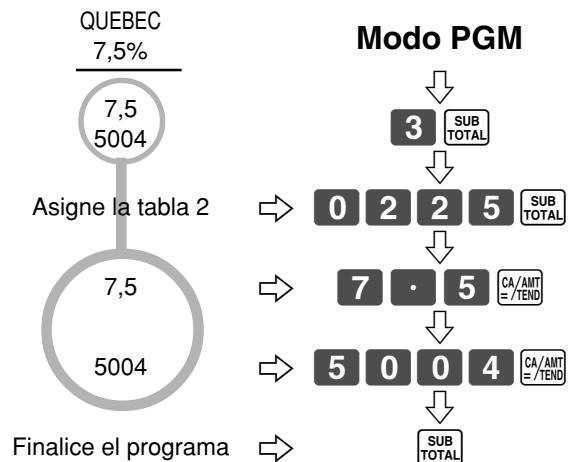
En esta página se incluyen las tablas de datos de cálculos de impuestos estatales sobre ventas para todos los estados que componen todas las provincias canadienses así como las de Puerto Rico. Estos datos son efectivos desde el 1 de noviembre de 2006. Simplemente localice su provincia en las tablas de impuestos e introduzca los datos mostrados en esta tabla.

Programación de la tabla de impuestos

Ejemplo 1: Impuesto federal 6%
(Tasa agregado/truncamiento)



Ejemplo 2: QUEBEC 7,5%
(Impuesto sobre impuesto, truncamiento)



- Se utilizan 4 tablas de impuestos con los siguientes propósitos

Tabla 1: Se utiliza para los ítems imponible federales. Tabla 2: Se utiliza para los ítems imponible provinciales.

TABLAS DE IMPUESTOS CANADIENSES Y PUERTORRIQUEÑOS

Provincia	Alberta	Columbia Británica	Manitoba	Nueva Brunswick	Terranova y Labrador	North West Territory	Nova Scotia	Nunavut Territory	Ontario	Isla Prince Edward	Quebec	Saskatchewan	Yukon Territory	Puerto Rico
Tasa de GST/HST	6%	6%	6%	14%	14%	6%	14%	6%	6%	6%	6%	6%	6%	7%
Tasa de PST	0%	7%	7%	*1	*1	0%	*1	0%	8%	10% *2	7.5% *2	7%	0%	0%
Tabla 1 Programa	6	6	6	14	14	6	14	6	6	6	6	6	6	7
Tabla 2 Programa		7	7						8	10	7,5	7		
		5002	5002						5002	5004	5004	5002		

GST: Goods & Service Tax (Impuestos federales al consumo) (Nivel federal) - en Quebec, se dominan TPS, HST: Combined Federal & Provincial Harmonized Tax (Impuesto armonizado federal y provincial combinado). PST: Provincial Sales Tax (Impuesto provincial a las ventas) - en Quebec, se denomina TVQ *1: Incluido en HST, *2: Después de GST agregado.

¡Importante!

Asegúrese de usar los datos de impuestos federales sobre ventas con sus datos de impuestos provinciales sobre ventas. Aunque su provincia utilice la misma tasa de impuesto que otra provincia, la entrada de datos incorrectos producirá cálculos de impuestos incorrectos.